



# AECE



ASSOCIACIÓ D'EMPRESES DE  
LES COMARQUES DE L'EBRE

68  
Octubre '24



*La millor manera  
de predir el futur  
és creant-lo*

*PETER DRUCKER*



## NOTICIES

# Terres de l'Ebre, noves oportunitats

Nou DINAR NETWORKING amb el Delegat Territorial del Govern de la Generalitat a les Terres de l'Ebre i Diputat Provincial, Joan Castor Gonell Agramunt, per parlar i debatre les oportunitats que tenim al territori.

El Delegat ha puntualitzat que "l'empresariat necessita estabilitat i bona gestió" reitera "que a les Terres de l'Ebre es viu molt bé. Tenim idees, projectes i ganes de treballar per un territori en una identitat singular que ens tenim que creure i donar a conèixer".

La Presidenta de l'AECE, Maria José Fernández li ha estès la mà, "des de la patronal de l'Ebre estarem al costat de l'Administració per apostar



per reptes i treballar per tot el que sigui en benefici del nostre territori".

Gràcies a tots els que heu assistit i participat a la jornada. ■

Amb la col·laboració de



**Número**

68

**Data**

Octubre 2024

**Edita**

AECE

**Imprimeix**

Sistemes de Comunicació  
Gràfica

## Formació bonificada: avantatges i obligacions



Hem celebrat un webinar per parlar sobre la FORMACIÓ BONIFICADA: AVANTATGES I OBLIGACIONS que tenen les empreses i que moltes d'elles no aprofiten.

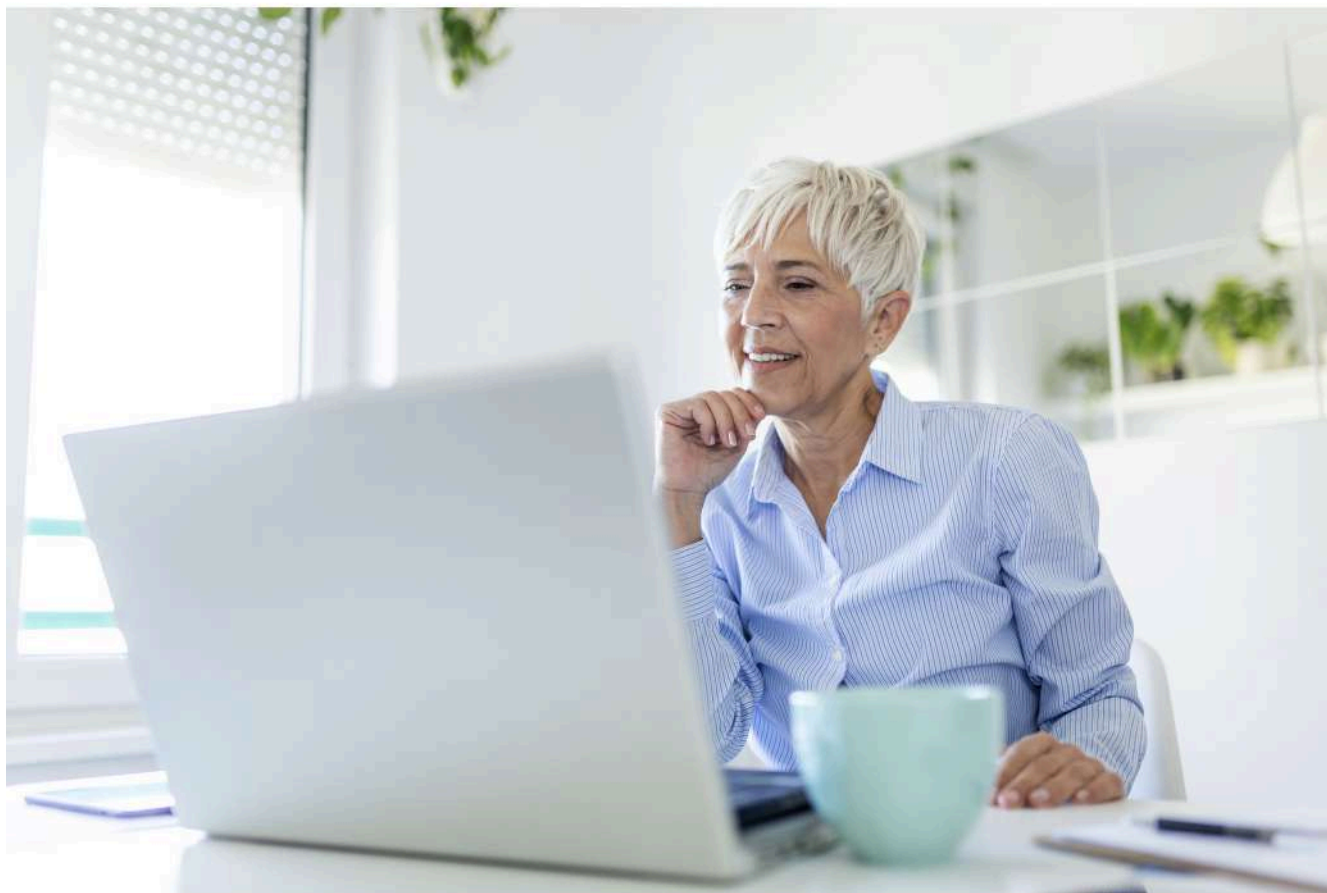
Sessió informativa impartida per l'assessora experta en formació i gerent i fundadora de Gestora de Formació, Elvira Rodríguez, dedicada

des de fa més de 10 anys a la formació programada per empreses i especialitzada en la gestió de bonificacions amb Fundae.

Amb gran experiència comercial sempre amb el departament B2B, el que li dona una àmplia visió de les necessitats dels diferents sectors. ■

## 30 plus 2024

**Programa d'inserció laboral  
per persones en situació de desocupació majors de 30 anys**



**Col·lectius prioritaris a qui va dirigit: majors de 30 anys i preferiblement, de 45 anys i aturats de llarga durada.**

L'objectiu d'aquest programa és la inserció laboral de persones en situació de desocupació (DONO) de 30 anys i més proporcionant-los, entre d'altres recursos, la formació i competències necessàries per ocupar un determinat lloc de treball.

**Més informació: [formacio@aecebre.org](mailto:formacio@aecebre.org)  
(Tècnica programa Maria Josep Pons)**

"Aquest projecte està subvencionat pel Servei Públic d'Ocupació de Catalunya i pel Servicio Público de Empleo Estatal- Ministerio de Trabajo y Economía Social en el marc del Programa SOC-30 Plus regulat per Ordre TSF/132/2018, de 30 de juliol, modificada per l'Ordre TSF/128/2021, de 14 de juny."

# Team Building d'èxit

Amb col·laboració amb l'Institut de l'Ebre, els felicitem per aquest nou curs teòric-pràctic TEAM BUILDING D'ÈXIT, dissenyat específicament per empreses de diferents sectors.

Més de 40 directius d'empreses del territori han participat en aquesta edició del curs de lideratge i treball en equip organitzat per l'Institut de l'Ebre. ■



# Transformant empreses amb IA

L'AECE som una organització empresarial col·laboradora de Foment del Treball, com entitat acreditada Oficina Acelera Pyme i hem assistit a la jornada "Transformant empreses amb Intel·ligència Artificial", on ens han explicat com els canvis culturals i el desenvolupament de les persones poden catalitzar l'adopció de la IA i obrir noves possibilitats per al creixement i la innovació.

Una cultura receptiva i la formació contínua dels treballadors són claus per optimitzar el potencial de la IA i

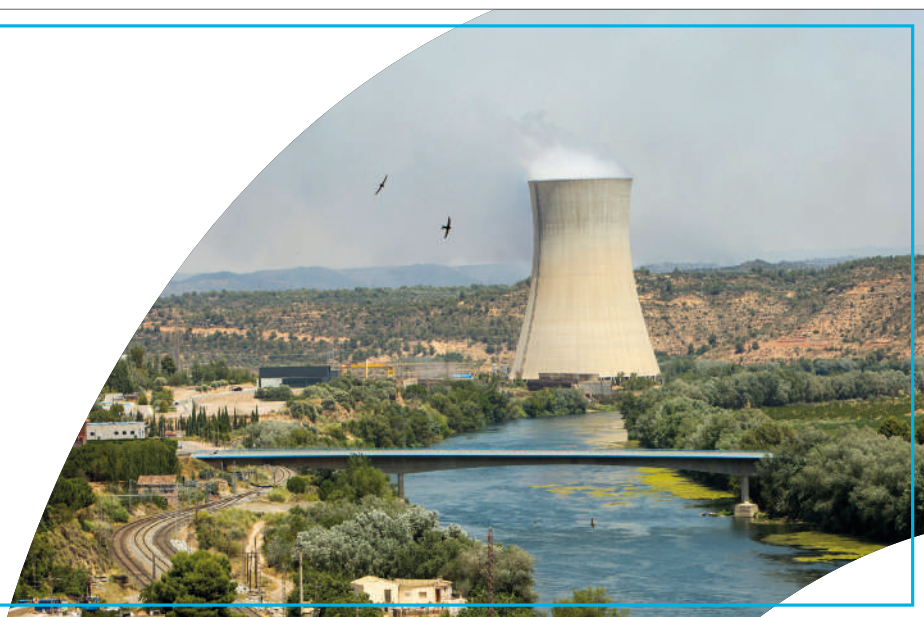
assegurar una transició fluida cap a un futur digitalitzat.

En un món on la IA transforma ràpidament la nostra manera de treballar i viure, les organitzacions afronten una cruïlla crucial entre oportunitats i desafiaments. L'acte presentat per Maria Mora, directora d'Innovació de Foment i com a ponent de la sessió, l'Albert Riba, director i cofundador de Sapiens Mindset, amb 30 anys d'experiència en innovació i tecnologia, autor de 4 llibres i conferenciant internacional. ■



## Energia de futur

 **anav**  
energia positiva



# Balanç del primer any del Consell Territorial de la PIME

El Consell Territorial de la PIME de Foment posa en valor la seva singularitat democràtica i que representa la pluralitat empresarial del país.

Foment del Treball ha fet balanç del primer any en funcionament del Consell Territorial de la Pime de Foment del Treball, que agrupa una vintena d'organitzacions confederades. El president Josep Sánchez Llibre ha posat en valor la "singularitat democràtica" d'aquest òrgan, que agrupa al voltant de 260.000 petites i mitjanes empreses que representen el 75% del PIB privat català i el 16% de

l'Estat. Aquestes 20 organitzacions són independents i es governen des de cada territori. Per tant, aquesta voluntat de suma fa del Consell una eina molt potent de representació i radar empresarial.

Al seu torn, el president del Consell Territorial de la Pime i alhora president de la Cecot, Xavier Panés, ha assegurat que aquestes petites i mitjanes empreses generen el 70% de l'ocupació de Catalunya, fet que "demostra que són l'autèntic motor econòmic de Catalunya". ■



**Diari**<sup>215</sup>  
de Tarragona



Suscríbete  
y disfruta de toda  
la información  
y suplementos  
del fin de semana  
cómodamente desde tu casa

[diaridetarragona.com](http://diaridetarragona.com)

Síguenos:    

Acceso gratuito digital en  
KIOSKO y MÁS 

## ENTREVISTES

# Dona't a conèixer a través de la ràdio

Aixequem persianes, l'espai AECE que entrevista empreses del territori

Podeu escoltar la secció "Aixequem persianes" dintre el magazine EN CLAU EBRENCA de Ràdio Ebre Cadena Ser. Un espai per parlar amb empresaris/es de les Terres de l'E-

bre, vols participar-hi? Envia'ns un correu a [aecebre@aecebre.org](mailto:aecebre@aecebre.org) o truca'ns al 977 440 088 i t'informem. L'AECE és el col·laborador d'aquesta secció que es pot escoltar a Ràdio

Ebre Cadena Ser, Cadena Dial Ebre i els 40 Ebre entre les 13:00h i 14:00h (quinzenalment). ■



Ricard Chopo, gerent de l'empresa Vestim de Treball de Deltebre



Xavier Faura, administrador i soci de Faura Sanmartin Advocats i Economistes de Tortosa.

### LOTERIA NACIONAL

SORTEIG EXTRAORDINARI DE NADAL  
22 de desembre de 2024

# 16.666

5 euros

## AECE

ASSOCIACIÓ D'EMPRESSES DE  
LES COMARQUES DE L'EBRE

IN

Caduca als tres mesos  
Taló trencat o esmenat  
serà nul

Dipositari: A.E.C.E.  
Donatiu: 1€ a  
BANC DELS ALIMENTS  
Bitllet dipositat a: A.E.C.E.

### LOTERIA NACIONAL

SORTEIG EXTRAORDINARI DE NADAL

El portador de la present papereta interessa la quantitat de cinc (5) euros en el número a sota indicat, per al sorteig de la Loteria Nacional del dia 22 de desembre de 2024

# 16.666

Nº

Donatiu d'un (1) euro per a



BANC DELS ALIMENTS  
COMARQUES DE TARRAGONA  
DELEGACIÓ A L'EBRE

Caduca als tres mesos  
Taló trencat o esmenat serà nul

Dipositari: A.E.C.E. - Bitllet dipositat a: A.E.C.E

Col·laborador



ASSOCIACIÓ D'EMPRESSES DE  
LES COMARQUES DE L'EBRE

Carrer Ciutadella, 13 - 3r  
43500 TORTOSA

# Ha de treballar algú a la teulada del nostre centre de treball?

Massa sovint se senten o llegeixen notícies de treballadors que han tingut un accident per caiguda en un treball en alçada i que normalment solen ser greus.

A hores d'ara l'Institut Nacional de Seguretat i Salut en el Treball (INSST) té en marxa una campanya anomenada "L'important és baixar" a la que amb aquest article volem contribuir donant difusió a accions proactives per controlar accidents de caigudes a diferent nivell en cobertes, façanes,...

Cada treball en alçada és diferent i requereix una reflexió abans de començar-lo, de fet, fins i tot, abans de contractar-lo.

Molts accidents es produeixen per la improvisació en el desenvolupament de l'activitat. Qui ha de fer el treball ha de fer una planificació prèvia i això és clau per controlar el risc.

L'anàlisi inicial ha de determinar la necessitat d'accedir al punt elevat i l'organització perquè sigui el menor temps possible, així com que es faci amb la tècnica que impliqui menor risc.

És crucial conèixer bé on es farà l'accés i quines característiques té el lloc on s'ha de treballar, per exemple, en una coberta, si hi ha elements fràgils com a claraboies no protegides o la pròpia superfície de la coberta que pugui trencar-se pel propi pes de treballador o pels materials que es pugin sobre ella.

Al centre de treball és útil tenir informació preparada de les característiques de la coberta, de possibles buits, accessos, de punts d'ancoratge, etc. per poder facilitar-la al contractista que vingui a fer-nos alguna activitat que impliqui treball en alçada.

### Caigudes des de la coberta o punts elevats

**Conèixer el risc**  

**Informar a qui ha de treballar** 

**Planificar el treball a realitzar** 

**Gestionar restriccions d'accessos només a autoritzats** 

 **sp activa**  
Salut i seguretat per a les persones en el treball

[www.spactiva.es](http://www.spactiva.es)

Amb aquesta informació, més la d'inspecció pròpia que ha de realitzar el contractista, li permetran descriure les tasques, l'ordre de realització, qui i com les executarà, l'establiment de les proteccions col·lectives necessàries i la protecció individual, el com es senyalitzarà i, a més, incloure la previsió d'un protocol en cas d'emergència.

Podríem dir que cal fer un pla específic per aquell treball. El conjunt contribuirà que es treballi millor i amb més seguretat.

El contractista també ha de considerar les condicions meteorològiques per a fer el treball, per la pujada de materials, i si la seguretat no ho permet, posposar els treballs.

Quan s'ha de fer al nostre centre un treball, cal seleccionar el contractista que ens ofereixi garanties de treball ben fet i segur. Com ens sentiríem si apareguéssim a les notícies com una empresa on hi ha hagut un accident de caiguda d'un treballador?. Com sempre i en que la

prevenció en el nostre centre de treball no és només la dels treballadors de la nostra empresa, sinó també la de qualsevol altra persona que estigui realitzant algun treball al nostre centre.

Aquesta coordinació entre l'empresa titular del centre i les que hagin d'accedir a fer alguna activitat, ha d'estar sempre correctament gestionada, per aconseguir seguretat, tot i que també s'ha de fer per obligació legal.

Encara que no vagi a treballar ningú a una coberta o punt elevat (amb risc de caiguda), si hi ha un accés possible com una escala de gat o una trapa, aquesta ha d'estar normalment bloquejada, amb elements que impedeixin l'accés a una persona sense el permís adequat.

Com a reforç, és recomanable senyalitzar la prohibició d'accés a persona no autoritzada i que a l'empresa es conegui el que es requereix per poder accedir. ■

# La Diputació ajuda 83 municipis de la demarcació amb 2,7 M€ per restablir bens afectats per fenòmens meteorològics i resoldre situacions excepcionals

A les Terres de l'Ebre destaquen, entre altres, els ajuts per a actuacions als barrancs d'Alcanar Platja i per a tasques de neteja a les Cases d'Alcanar. Els ajuts també serviran per donar suport a ens locals amb problemes d'abastiment d'aigua potable

La Diputació de Tarragona ha concedit 2,7 milions d'euros en ajuts que serviran per donar suport a 83 municipis i entitats municipals descentralitzades de les Terres de l'Ebre, el Camp de Tarragona i el Baix Penedès que hagin hagut de restablir béns i serveis afectats arran de fenòmens meteorològics o que hagin hagut de fer front a situacions excepcionals com problemes d'abastiment d'aigua potable.

En total, amb aquesta convocatòria, la Diputació ha aprovat la concessió de 133 ajuts. A les Terres de l'Ebre, entre d'altres, s'hi destinaran dos ajuts per a actuacions als barrancs d'Alcanar Platja, per valor de 25.248 euros, i 17.556 euros per a tasques de neteja a les Cases d'Alcanar arran dels aiguats del setembre del 2023. A Xerta i Freginals també s'hi destinaran 88.000 euros i 115.680,3 euros respectivament per arranjar camins municipals danyats pels temporals.

A més de reparar danys i restituir bens i serveis afectats per fenòmens meteorològics, amb aquesta convocatòria la Diputació ha concedit ajuts per fer front a situacions excepcionals. En aquest cas, algunes de les subvencions seran per a municipis amb proble-



mes d'abastiment, qualitat o malbaratament d'aigua potable. Aquest és el cas, per exemple, de l'Ametlla de mar, que rebrà 34.200 euros per a la reparació de la xarxa de sanejament d'aigua; de Prat de Comte, que en rebrà 4.159 per a la instal·lació d'un dipòsit; de l'Esplugu de Francolí, que obtindrà 45.000 euros pel transport d'aigua realitzat al municipi amb camió cisterna o de Vilaplana, que obtindrà 9.661 euros per la construcció d'un nou pou d'abastiment d'aigua.

En els darrers anys, la Diputació de Tarragona ha incrementat la partida pressupostària destinada a aquests ajuts, que el 2018 comptaven amb una dotació d'1,2 milions d'euros. A més, també els ha adaptat a les noves necessitats dels ens locals i a les condicions climàtiques. En aquest sentit, en l'actual convocatòria, per distribuir les subvencions, s'han tingut en compte nous criteris, prioritzant els municipis amb menys població i la perillositat dels episodis meteorològics. ■



## PREVENCIÓ DE RISCOS LABORALS

### Jornades:

- Els plans d'igualtat i la diversitat generacional des de la perspectiva de la seguretat i salut i el benestar.
- Jornada PRL: Blocatge i consignació d'instal·lacions.
- Mesures de prevenció a l'exposició a fums de motors dièsel i a olis de motors utilitzats en els tallers de reparació d'automòbils.
- La responsabilitat del tècnic del PRL. Visió de la inspecció de treball i la fiscalia.
- L'Empremta de Salut: mètriques i explotació de la informació en Salut i Benestar Laboral.

### Enquesta:

Estudi de detecció i identificació de les necessitats del territori en matèria de PRL

### Butlletins:

Disponibles els butlletins electrònics PRL

**MÉS INFORMACIÓ**  
[www.foment.com](http://www.foment.com)

# Entre 12.000€ i 24.000€ per a impulsar la digitalització del teu negoci amb el Kit Consulting

Una nova subvenció ja pots demanar per a la teva empresa si tens més de 10 treballadors.

El Kit Consulting és un programa de suport del Govern d'Espanya que ofereix Bons

d'Assessorament Digital amb quanties que varien segons la mida de l'empresa, des de 12.000 € fins a 24.000 €.

### En quins serveis ho pots demanar?

- Servei d'Assessorament en Intel·ligència Artificial
- Servei d'Assessorament en Anàlisi de Dades (Bàsic)
- Servei d'Assessorament en Anàlisi de Dades (Avançat)
- Servei d'Assessorament en Vendes Digitals
- Servei d'Assessorament en Processos de Negoci o Procés de Producció
- Servei d'Assessorament en Estratègia i Rendiment de Negoci
- Servei d'Assessorament en Ciberseguretat (Bàsic)

- Servei d'Assessorament en Ciberseguretat (Avançat)
- Servei d'Assessorament en Ciberseguretat (Preparació per a Certificació)
- Servei d'Assessorament "360" en Transformació Digital

### Quins beneficis aporta?

- Optimització de processos
- Personalització i flexibilitat
- Formació i desenvolupament del personal
- Suport continu: Inclou acompanyament continuat per part dels consultors experts, garantint que les empreses puguin navegar desafiaments complexos i obtenir assessorament expert quan sigui necessari.

L'adopció del kit Consulting és una decisió estratègica clau per a les pymes que busquen una transformació digital efectiva. La inversió en assessorament especialitzat no només optimitza els processos i millora de l'efi-

ciència, sinó que també prepara les empreses per al futur, augmentant la seva resiliència i capacitat d'innovació.

Amb el suport continu i personalitzat, les empreses estan ben posicionades per afrontar els reptes del mercat digital actual i futur.

Posa't en mans d'un consultor que t'ajudi a escollir les millors solucions digitals per a la teva empresa i aprofitar els bons digitals del 100% subvencionats pels Fons Europeus Next Generation.

Si necessites més informació, contacta amb nosaltres sense cap compromís.

Pymeralia, soci de l'AECE, acreditada com a agent digitalitzador del Kit consulting.

Trobaràs més informació a:

[www.acelerapyme.es/soluciones-digitales-kit-consulting](http://www.acelerapyme.es/soluciones-digitales-kit-consulting)



**KIT CONSULTING**  
Juntos hacia un futuro digital

[[www.pymeralia.com](http://www.pymeralia.com)] La Ràpita - Tortosa - Ripoll - València

**EbreTech  
Consulting**



# SERVEI D'ALERTA DE SUBVENCIONS GRATUÏT\*

>exclusiu per als primers 25 inscrits

- Vols trobar finançament per als teus projectes ?
- Seràs més competitiu
- Estaràs més ben informat que la teva competència.

\*Servei gratuït durant 12 mesos

**FORMULARI  
D'INSCRIPCIÓ**



Per + info trucar a AECE  
**977 44 00 88**

INVERTIR EN LA SALUT DE LES PERSONES EN EL SEU TREBALL TÉ MOLTS **BENEFICIS PER A TOTHOM**



**sp|activa**

Salut i seguretat per a les persones en el treball.



**EL BENESTAR LABORAL  
ÉS FONAMENTAL PER  
OFERIR LA MÀXIMA  
QUALITAT EN ELS  
SERVEIS QUE OFEREIX  
L'EMPRESA**

#### **AMPOSTA**

C/ Rei Pere II El Gran, 22  
Tel. 977707730

#### **MÓRA D'EBRE**

Av. Comarques Catalanes, 4  
Tel. 977127587

#### **CONSTANTÍ**

Polígon Industrial de Constantí  
C/ Itàlia, 8  
Tel. 977127587 - 977249988

#### **TORTOSA**

C/ Mossen Manyà, 9  
Tel. 977449809

#### **REUS**

Av. Sant Bernat Calvó, 33  
Tel. 977127587

C/ Abat Escarré, 17  
Tel. 977302104

#### **LA RÀPITA**

C/ Turo, 6  
Tel. 977707730

#### **TARRAGONA**

C/ Salvador Espriu, 28  
Tel. 977249988

C/ Mercè Rodoreda, 1  
Tel. 977249988

Moll de Castella, s/n Port de Tarragona  
Tel. 977527031

[www.spactiva.es](http://www.spactiva.es)